

技术报告公开信息表

一、用人单位基本信息

用人单位名称	中山市定盛家具有限公司	统一社会信用代码	91442000MA510H775M
检测报告编号	JZZW-DQ-202405039	检测任务编号	JZZW-DQ-202405039
所属行业	木质家具制造	企业规模	小型
联系人姓名	胡总	联系电话	
用人单位地址	广东省中山市神湾镇定溪村合罗路1号之六		

二、技术服务项目组人员名单

技术服务机构	广东锦泽检测技术有限公司
项目负责人	梁晓欣
项目组成员	张秋浩、宗士华

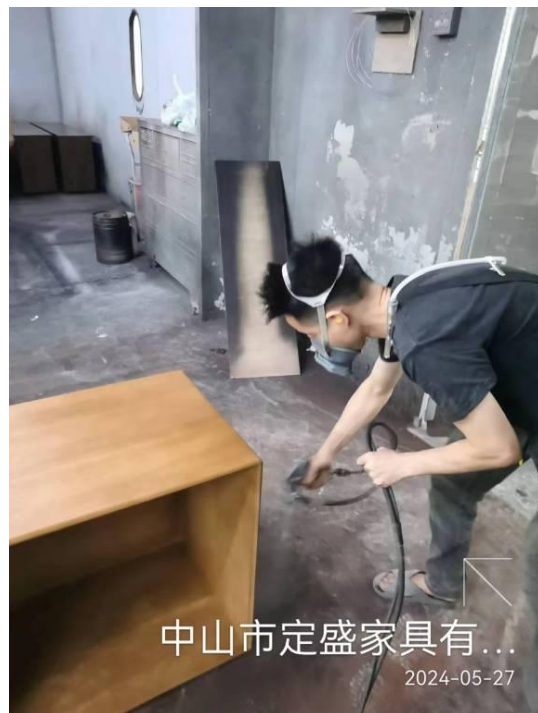
三、现场调查、现场采样、现场检测的专业技术人员名单、时间，用人单位陪同人

工作环节	时间	参与人员名单	用人单位陪同人
现场调查	2024-05-19	张秋浩、宗士华	胡定
现场采样	2024-05-27	张秋浩、宗士华	胡定
现场测量	2024-05-27	张秋浩、宗士华	胡定

四、现场调查、现场采样、现场检测的图像影像

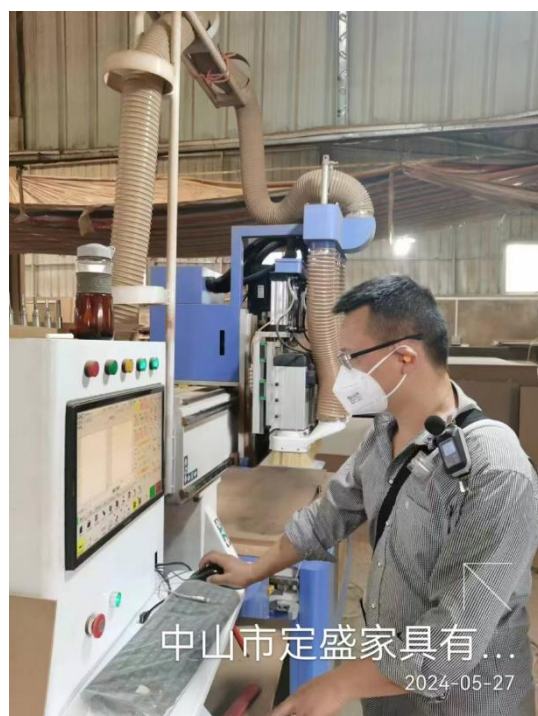
现场调查相片	
	调查

现场采样相片



采样

现场测量相片



测量