

技术报告公开信息表

一、用人单位基本信息

用人单位名称	广东鸿业家具制造有限公司	统一社会信用代码	91440784551670780P
检测报告编号	JZZW-DQ-202308032	检测任务编号	JZZW-DQ-202308032
所属行业	木质家具制造	企业规模	中型
联系人姓名	卢成义	联系电话	
用人单位地址	广东省江门市鹤山市鹤城镇鹤山市工业城A区创荣路18号1-5座、20号1-2座、6-7座		

二、技术服务项目组人员名单

技术服务机构	广东锦泽检测技术有限公司
项目负责人	梁晓欣
项目组成员	赵行昱、张建平、梁晓欣、吴龙飞

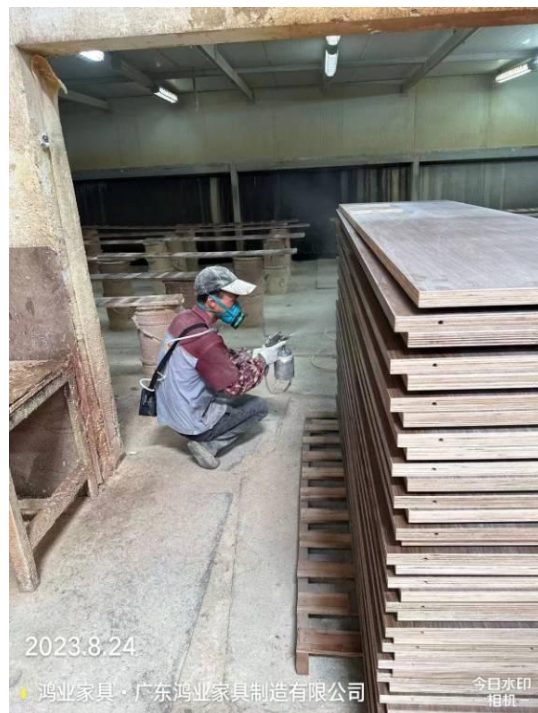
三、现场调查、现场采样、现场检测的专业技术人员名单、时间，用人单位陪同人

工作环节	时间	参与人员名单	用人单位陪同人
现场调查	2023-08-21	梁晓欣、吴龙飞	卢先生
现场采样	2023-08-24	赵行昱、张建平	卢先生
现场测量	2023-08-24	赵行昱、张建平	卢先生

四、现场调查、现场采样、现场检测的图像影像

现场调查相片	 <p>调查</p>
--------	---

现场采样相片



采样

现场测量相片



测量