

技术报告公开信息表

一、用人单位基本信息

用人单位名称	中山市上隆精密压铸有限公司	统一社会信用代码	914420007740436961
检测报告编号	JZZW-DQ-202308052	检测任务编号	JZZW-DQ-202308052
所属行业	铝压延加工	企业规模	小型
联系人姓名	何先生	联系电话	
用人单位地址	广东省中山市东凤镇永益村东海五路 66-68 号锌铁棚厂房之二		

二、技术服务项目组人员名单

技术服务机构	广东锦泽检测技术有限公司
项目负责人	钟美莲
项目组成员	向葛、马燕坤

三、现场调查、现场采样、现场检测的专业技术人员名单、时间，用人单位陪同人

工作环节	时间	参与人员名单	用人单位陪同人
现场调查	2023-08-30	马燕坤、向葛	何先生
现场采样	2023-09-06	向葛、马燕坤	何先生
现场测量	2023-09-06	向葛、马燕坤	何先生

四、现场调查、现场采样、现场检测的图像影像

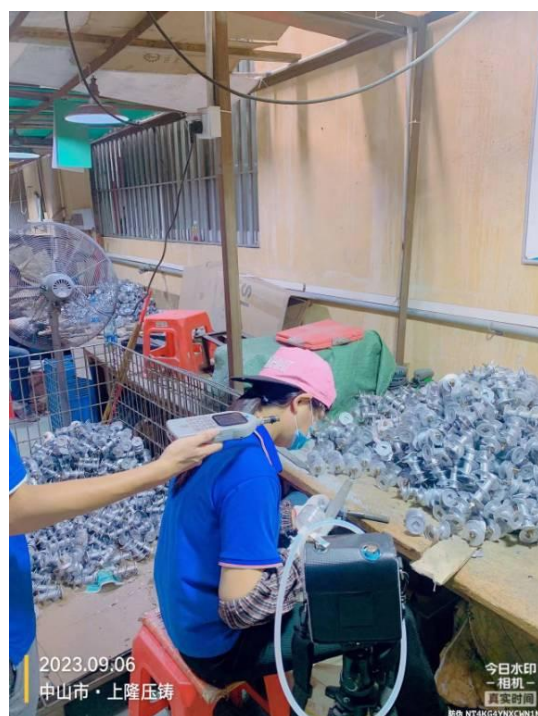
现场调查相片	
	调查

现场采样相片



采样

现场测量相片



测量